

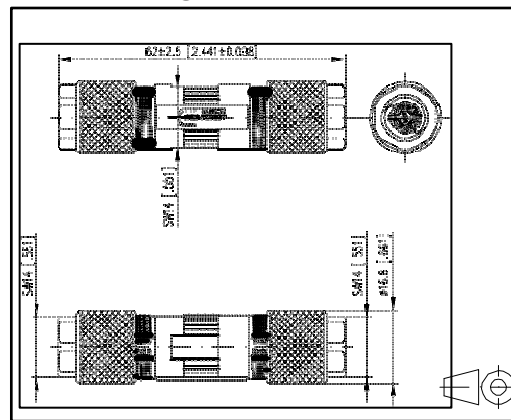
Datenblatt / Data sheet

Kabelverbinder Class F_A Cable connector Class F_A

02-2014

Abbildungen / Illustration

Maßzeichnung / Dimensions



Produktbeschreibung

- feldkonfektionierbarer Kabelverbinder Klasse F_A für 8-adrige Kabel
- für die Verbindung/Verlängerung/Reparatur/Umverlegung von Cu-Datenkabeln bis Cat. 7_A
- in Verbindung mit Cat.7_A Cu-Kabeln wird die Klasse F_A nach ISO/IEC 11801 Ed.2.2:2011-06 bis 1000 MHz erfüllt
- für 10 GBit nach IEEE 802.3 an
- geeignet für Power over Ethernet (PoE, PoE plus und UPoE)
- kompakte Bauform: Durchmesser 16,8 mm x Länge 64 mm
- IP67-geschütztes Gehäuse in Verbindung mit geeigneten Leitungen
- industrietaugliches veredelttes Zinkdruckgussgehäuse bestehend aus nur 3 Einzelteilen
- einfachste Konfektion - ohne Spezialwerkzeug
- Schirmanschluss und Zugentlastung im Gehäuse integriert
- montagefreundlicher Anschluss von Datenleitungen AWG 24/1 bis 22/1 (eindrähtig) und AWG 24/7 bis 22/7 (mehrdrähtig) an IDC Schneidklemmen
- Leiterdurchmesser Volldraht 0,5 bis 0,64 mm
- Leiterdurchmesser Litze 0,61 bis 0,76 mm
- Aderndurchmesser bis 1,6 mm
- geeignet für Kabelmanteldurchmesser von 5,0 bis 9,7 mm

Product specification

- cable coupler for field assembly Class F_A for 8 wire cables
- to connect / extend / repair / relocate copper data cables up to Cat. 7_A
- compliance to Class F_A up to 1000 MHz according to ISO/IEC 11801 Ed.2.2:2011-06 in connection with Cat. 7_A copper cables
- for 10 GBit as per IEEE 802.3an
- suitable for Power over Ethernet (PoE, PoE plus and UPoE)
- compact design: diameter 16.8 mm x length 64 mm
- IP67 protected housing in combination with appropriate cables
- refined zinc die-cast housing consisting of three parts only suitable for industrial applications
- easy and fast assembly without special tools
- shield connection and strain relief integrated in the housing
- easy connection of data cables AWG 24/1 to 22/1 (solid wire) and AWG 24/7 to 22/7 (stranded wire) to insulation displacement connectors (IDC)
- solid copper wire diameter 0.5 to 0.64 mm
- stranded copper wire diameter 0.61 to 0.76 mm
- conductor diameter up to 1.6 mm
- suitable for cables with an overall diameter of 5.0 to 9.7 mm

Datenblatt / Data sheet
Kabelverbinder Class FA
Cable connector ClassFA

Technische Daten		Technical Data	
Allgemeine Daten		General Data	
Abmessungen	Ø 16,8 x 64 mm / Ø 0.661 x 2.52 in.	Dimensions	
Cu-Leiterdurchmesser		Cu-Conductor diameter	
massiv	0,50 - 0,64 mm / AWG 24/1 - AWG 22/1	solid	
Litze	0,61 - 0,76 mm / AWG 24/7 - AWG 22/7	stranded	
Aderndurchmesser	0,85 - 1,6 mm / 0.033 - 0.062 in.	Core diameter	
Kabelmanteldurchmesser	5,0 - 9,7 mm / 0.196 - 0.381 in.	Overall cable diameter	
Übertragungstechnische Eigenschaften		Transmission Performance	
Klasse	FA	Class	
Mechanische Eigenschaften		Mechanical Properties	
Wiederanschließbarkeit	ja / yes	Repeated connectability	
Material		Material	
Steckergehäuse	Zinkdruckguss / GD-Zn_purify	Connector housing	
Ladestück	PA UL94-V0	Basic housing	
Schneidkontakte	CuSn	IDC contacts	
Kontaktoberfläche	Sn	Contact surface	
Schirmblech	CuSn	Shield	
Schirmblech Oberfläche	Sn	Shield surface	
Schutz vor Eindringen		Protection against ingress	
Eindringen von Teilchen	IP65, IP67	Particulate ingress	
Klimatische Eigenschaften		Climatic properties	
Temperaturbereich	-40 ° bis / to +85 °C	Temperature range	
Elektrische Eigenschaften		Electrical properties	
Isolationswiderstand	≥ 100 MΩ	Insulation resistance	
Strombelastbarkeit bei 40 °C	0,5 A	Current carrying capacity at 40 °C	
Spannungsfestigkeit	750 V DC	Dielectric strength	
Bemessungsspannung	63 V	Rated voltage	
Überspannungskategorie	II	Overvoltage category	
Verschmutzungsgrad	1	Degree of pollution	